



*Camins  
d'aigua  
Camino de agua  
Water Walks*

GUIA TURÍSTICA DEL PLA D'URGELL  
GUÍA TURÍSTICA DEL PLA D'URGELL  
TOURIST GUIDE TO EL PLA D'URGELL

## AL PLA D'URGELL, COM A CASA

La comarca del Pla d'Urgell, amb l'estany d'Ivars i Vila-sana com un dels principals espais d'interès turístic, convida el visitant a descobrir la tranquil·litat de la natura i a gaudir amb calma del turisme en un entorn de paisatges amables i singulars. Aquesta guia us ofereix diferents propostes i us facilita informació per fer rutes, conèixer el patrimoni, degustar la gastronomia, trobar allotjament o conèixer diferents serveis i productes turístics del Pla d'Urgell. Dades que podeu consultar de manera més detallada al web [www.turismeplaurgell.cat](http://www.turismeplaurgell.cat).

Experimenta les emocions de la descoberta i viu alhora l'excel·lència dels equipaments turístics de la comarca! I és que al Pla d'Urgell et trobaràs... com a casa!

## EN EL PLA D'URGELL, COMO EN CASA

La comarca del Pla d'Urgell, con el lago de Ivars y Vila-sana como uno de los principales espacios de interés turístico, invita al visitante a descubrir la tranquilidad de la naturaleza y a disfrutar con calma del turismo en un entorno de paisajes amables y singulares. Esta guía os ofrece diferentes propuestas y os facilita información para hacer rutas, conocer el patrimonio,

degustar la gastronomía, encontrar alojamiento o conocer distintos servicios y productos turísticos del Pla d'Urgell. Datos que podéis consultar de manera más detallada en la web [www.turismeplaurgell.cat](http://www.turismeplaurgell.cat).

¡Experimenta las emociones del descubrimiento y vive al mismo tiempo la excelencia de los equipamientos turísticos de la comarca! Y es que en el Pla d'Urgell te sentirás... ¡como en casa!

## FEEL AT HOME, IN EL PLA D'URGELL

The comarca (local district) of El Pla d'Urgell - and the Ivars i Vila-sana Lake, which is one of the main places of tourist interest - invites visitors to discover the peace and quiet of nature and to calmly enjoy their visit in its unique and friendly settings. This guide offers you a number of different suggestions and gives you information to help you follow routes, discover heritage, enjoy local food, find accommodation and discover different services and tourist products in El Pla d'Urgell. You will find more detailed information on the website [www.turismeplaurgell.cat](http://www.turismeplaurgell.cat).

Experience new emotions in the great outdoors and enjoy the excellence of the tourist facilities of the comarca! In El Pla d'Urgell, you will feel... completely at home!



# L'aigua de la vida

## El agua de la vida - Water is life



### ESTANY D'IVARS I VILA-SANA, EL MÉS GRAN DE LA CATALUNYA INTERIOR

És un dels atractius naturals més sorprenents del Pla d'Urgell: parlem del llac interior més gran de Catalunya. És una important àrea natural, amb més de 240 espècies d'aus registrades. Està envoltat per un itinerari naturalístic de 6 km, que es pot fer a peu, en BBT o a cavall.

### ELS MIL I UN RACONS DELS CANALS D'URGELL

Els Canals d'Urgell constitueixen un sistema de conduccions que rega la majoria de conreus del Pla d'Urgell, conformant l'economia i el paisatge de la comarca. Aquest entorn singular i l'orografia plana de la zona faciliten el descobriment de la comarca a través d'itineraris a peu o en BTT.

### LAGO DE IVARS I VILA-SANA, EL MÁS GRANDE DE LA CATALUÑA INTERIOR

Es uno de los atractivos naturales más sorprendentes del Pla d'Urgell: hablamos del lago interior más grande de Cataluña. Es una importante área natural, con más de 240 especies de aves registradas. Está rodeado por un itinerario naturalístico de 6 km, que se puede hacer a pie, en BBT o a caballo.

### LOS MIL Y UN RINCONES DE LOS CANALES DE URGELL

Los Canales de Urgell constituyen un sistema de conducciones que riegan la mayoría de cultivos del Pla d'Urgell, conformando la economía y el paisaje de

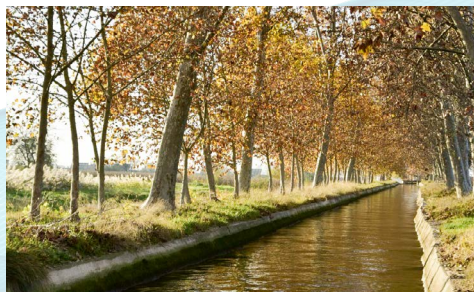
la comarca. Este entorno singular y la orografía llana de la zona facilitan el descubrimiento de la comarca a través de itinerarios a pie o en BTT.

### THE IVARS AND VILA-SANA LAKE, THE LARGEST WATER BODY IN INLAND CATALONIA

The lake is one of the most remarkable natural attractions in El Pla d'Urgell: we are also talking about the largest water body in inland Catalonia. This is an important natural area, which boasts more than 240 recorded bird species. It is surrounded by a 6 km nature route that can be followed on foot, by mountain bike, or on horseback.

### THE THOUSAND AND ONE PLACES ON THE CANALS D'URGELL

The Canals d'Urgell are a system of canals which irrigate the majority of crop lands in El Pla d'Urgell and that has shaped the economy of the comarca and given character to its landscape. This unique setting and its flat relief facilitate the discovery of the comarca via numerous itineraries that can be followed on foot or by mountain bicycle.



# Municipis amb caràcter

## *Municipios con carácter - Municipalities with character*

Amb Mollerussa, la capital del Pla d'Urgell, com a actiu centre econòmic, comercial, cultural i de lleure, els municipis de la comarca ofereixen excel·lents equipaments i una gran varietat d'atractius turístics, des de monuments medievals a modernes manifestacions d'art, celebracions tradicionals i festes de nou encuny, sorprenents espais museístics i una deliciosa gastronomia elaborada amb productes de proximitat.

Con Mollerussa, la capital del Pla d'Urgell, como activo centro económico, comercial, cultural y de ocio, los municipios de la comarca ofrecen excelentes equipamientos y una gran variedad de atractivos turísticos, desde monumentos

medievales a modernas manifestaciones de street art, celebraciones tradicionales y fiestas de nuevo cuño, sorprendentes espacios museísticos y una deliciosa gastronomía elaborada con productos de proximidad.

With Mollerussa, the capital of El Pla d'Urgell, as their lively, economic, commercial, cultural and leisure centre, the municipalities of this comarca offer excellent amenities and a great variety of tourist attractions. These range from medieval monuments to modern manifestations of street art, traditional celebrations and relatively new festivals, surprising museum spaces, and a delicious gastronomy, based on products grown close to home.



# Cultura i gastronomia vives

Cultura y gastronomía vivas Living culture and gastronomy



## MUSEU DE VESTITS DE PAPER, LA FANTASIA FETA ART

El museu, que exposa més de 90 vestits dissenyats amb aquest material, explica a més la història del Concurs Nacional de Vestits de Paper que se celebra a Mollerussa des de fa 56 anys.

## ESPAI CULTURAL DELS CANALS D'URGELL

Al centre d'interpretació de les terres regades pels Canals d'Urgell es poden contemplar les transformacions naturals, econòmiques, culturals i socials ocasionades a les terres regades pels canals.

## UNA GASTRONOMIA D'ALTURA

La cuina està lligada als productes de la terra, des de la fruita dolça fins als caragols a la llauna, passant per coques de recapte i panadons. Destaca la cassola de tros, plat que els pagesos elaboraven amb productes que tenien a mà. Com a postres excel·leixen les orelletes. La comarca té reputats restaurants, amb una àmplia oferta gastronòmica.

## MUSEO DE VESTIDOS DE PAPEL, LA FANTASÍA HECHA ARTE

El museo, que expone más de 90 vestidos diseñados con este material, explica además la historia del Concurso Nacional de Vestidos de Papel que se celebra en Mollerussa desde hace 56 años.

## ESPACIO CULTURAL DE LOS CANALES DE URGELL

En el centro de interpretación de las tierras regadas por los Canales de Urgell se pueden contemplar las transformaciones naturales, económicas, culturales y sociales registradas en las tierras regadas por los canales.

## UNA GASTRONOMÍA DE ALTURA

La cocina está ligada a los productos de la tierra, desde la fruta dulce hasta los caracoles a la llauna, pasando por *coques de recapte* y empanadas. Destaca la *cassola de tros*, plato que los agricultores elaboraban con productos que tenían a mano. Como postre sobresalen las *orelletes*. La comarca tiene reputados restaurantes, con una amplia oferta gastronómica.

## MUSEUM OF PAPER DRESSES, FANTASY MADE ART

The museum, which exhibits over 90 dresses made from paper, also explains the history of the National Paper Dresses Competition, which has been held in Mollerussa for the past 56 years.

## THE CULTURAL SPACE OF THE CANALS D'URGELL

At the centre for interpreting the land irrigated by the Canals d'Urgell, it is possible to observe the natural, economic, cultural and social transformations that these canals have brought to the irrigated land.

## HIGH-LEVEL GASTRONOMY

Gastronomy is closely connected to obtaining quality products from the land. These range from quality fruit to snails, via *coques de recapte* (savoury pizza) and "panadons" (pastries with meat or vegetable fillings). It is particularly relevant to highlight the *cassola de tros* (rural paella), which is a dish that smallholder farmers used to make from the products that they had closest to hand. Amongst traditional local desserts, *orelletes* (papadums sprinkled with sugar) take pride of place. The comarca has prestigious restaurants, that display a wide culinary offer.

# Gaudir de la comarca a peu i en btt

*Disfrutar de la comarca a pie y en BTT - Enjoy the comarca on foot or by bicycle*



L'orografia plana i l'escassa extensió de la comarca, un entorn rural acollidor i la omnipresent existència de l'aigua procedent de la xarxa dels Canals d'Urgell fan de les rutes a peu o en BTT per aquest territori una experiència única.

Es tracta d'itineraris de dificultat variable que ens posen en contacte amb un paisatge agrari molt singular, on canals i sèquies prenen el paper de rius i rierols i on els salts d'aigua artificials (com el del Duran, el més conegut) fan la funció de les cascades naturals.

Els recorreguts us regalaran també magnífiques panoràmiques i us permetran conèixer espais naturals de gran valor biològic i pobles amb caràcter on trobareu edificis històrics, monuments, espais museístics, bona gastronomia i, sobretot, una gent amiga i acollidora que us farà sentir com a casa.

Podeu consultar aquesta xarxa de rutes a <http://www.turismeplaurgell.cat/ca/natura/rutes/>

La orografía llana y la escasa extensión de la comarca, un entorno rural acogedor y la omnipresente existencia del agua procedente de los Canales de Urgell hacen de las rutas por este territorio una experiencia única.

Se trata de itinerarios de dificultad variable que nos ponen en contacto con un paisaje agrario muy singular, donde canales y acequias toman el papel de ríos y arroyos y donde los saltos de agua artificiales (como el del Duran, el más conocido) hacen la función de las cascadas naturales.

Los recorridos os regalarán también magníficas panorámicas y os permitirán conocer espacios naturales de gran valor biológico y pueblos con carácter donde encontraréis edificios históricos, monumentos, espacios museísticos, buena gastronomía y, sobre todo, una gente amiga y acogedora con la que os sentiréis como en casa.

Puede consultar esta red de rutas a <http://www.turismeplaurgell.cat/ca/natura/rutes>

The flat relief and limited extension of the comarca, its welcoming rural setting, and the omnipresence of the waters of the Canals d'Urgell, make following these routes, whether on foot, by bicycle, or on horseback, a truly unique experience.

These are itineraries of varying difficulty that put visitors in contact with a very unique agricultural landscape, where canals and irrigation ditches play the role of rivers and streams and where artificial weirs (such as that known as El Duran) serve as natural waterfalls.

The routes will also give you some magnificent panoramic views and allow you to discover natural areas of great biological value and villages with character where you will find historic buildings, monuments, museum spaces, good food and, above all, friendly and welcoming people who will make you feel at home.

You can learn more about this network of routes at <http://www.turismeplaurgell.cat/ca/natura/rutes/>

# Rutes amb història

## Rutes amb història - Routes with history

El Pla d'Urgell convida el visitant a aprofundir en la seva economia, la seva història i la seva cultura per mitjà de 4 interessants rutes que es poden fer amb cotxe o amb moto.

Podeu consultar aquesta xarxa de rutes a <http://www.turismeplaurgell.cat/ca/natura/rutes/>

El Pla d'Urgell invita al visitante a profundizar en su economía, su historia y su cultura a través de 4 interesantes rutas que se pueden hacer en coche

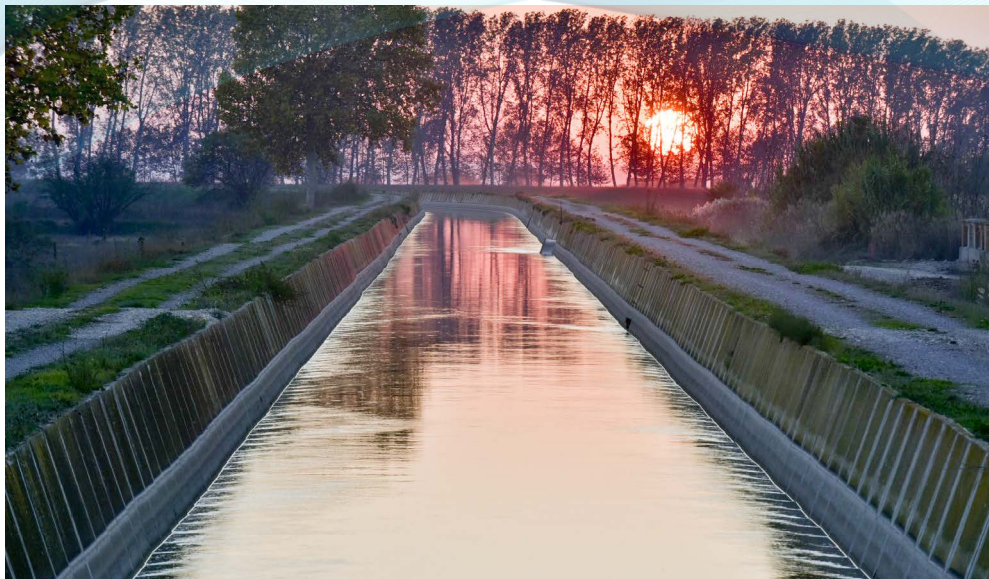
o en moto.

Puede consultar esta red de rutas a <http://www.turismeplaurgell.cat/ca/natura/rutes>

El Pla d'Urgell invites visitors to examine its economy, history and culture through 4 interesting routes that can be followed by car or motorbike.

You can learn more about this network of routes at <http://www.turismeplaurgell.cat/ca/natura/rutes>





Consell Comarcal  
del Pla d'Urgell

## Consell Comarcal del Pla d'Urgell

Prat de la Riba, 1  
25230 Mollerussa  
Tel: 973 711 313  
consell@plaurgell.cat  
[www.plaurgell.cat](http://www.plaurgell.cat)

## Oficina de Turisme del Pla d'Urgell

Avinguda Jaume I, 1  
25230 Mollerussa  
Tel. 973 603 997  
turisme@plaurgell.cat  
[www.turismeplaurgell.cat](http://www.turismeplaurgell.cat)



  
EL PLA D'URGELL

Amb la col·laboració del Patronat de Turisme  
de la Diputació de Lleida



  
**Diputació de Lleida**  
Patronat de Turisme